



148,500円

事務所 (区画)

107.96

東飯能駅

西武池袋線 東飯能駅 徒歩5分
西武池袋線 飯能駅 徒歩10分

管理費等	5,500円	敷金	3ヶ月	礼金	無
敷引	-	保証金	-	償却金	-

株式会社藤和ハウス 仲介事業部

東京都西東京市田無町 2 丁目12-28ステージコート

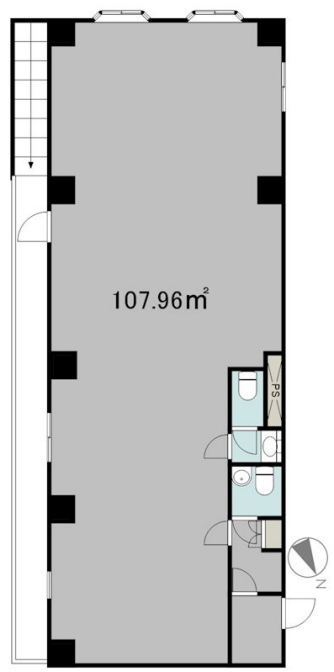
TEL 042-466-5577

<http://www.towa-house.net>

国土交通大臣 (8) 第4224号
(公社) 不動産保証協会

取引態様: 代理

画面と現況が異なる場合は現状優先となります。
間取りの「S」はサービスルーム (納戸) です。



物件所在地	埼玉県飯能市栄町	築年月	1988年9月30日	契約期間	3年
設備	エレベーター	入居時期	即時	損害保険	
入居諸条件		特徴			
保証会社		その他費用			
備考					

