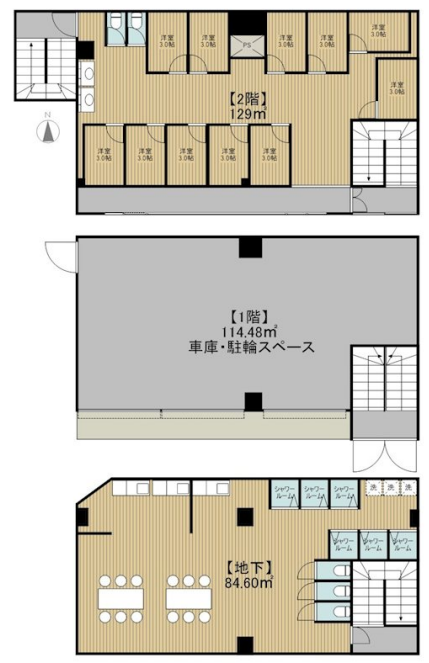




550,000円

店舗（区画）

328.08



### 八坂（東京）駅

西武多摩湖線 八坂（東京）駅 徒歩5分  
西武新宿線 久米川駅 徒歩10分

管理費等	0円
敷金	- 礼金 1ヶ月
敷引	- 償却金 1ヶ月
保証金	6ヶ月

### 株式会社藤和ハウス 仲介事業部

東京都西東京市田無町2丁目12-28ステージコート

TEL 042-466-5577

<http://www.towa-house.net>

国土交通大臣（8）第4224号  
（公社）不動産保証協会

取引態様: 代理

画面と現況が異なる場合は現状優先となります。  
間取りの「S」はサービスルーム（納戸）です。

物件所在地	東京都東村山市栄町3丁目	築年月	1989年12月8日	契約期間	
		入居時期	相談	損害保険	
設備		特徴			
入居諸条件		その他費用			
保証会社					
備考					

